



**BOMBAS DE MOTOR SUMERGIBLE
PARA AGUAS RESIDUALES Y LIQUIDOS CARGADOS**

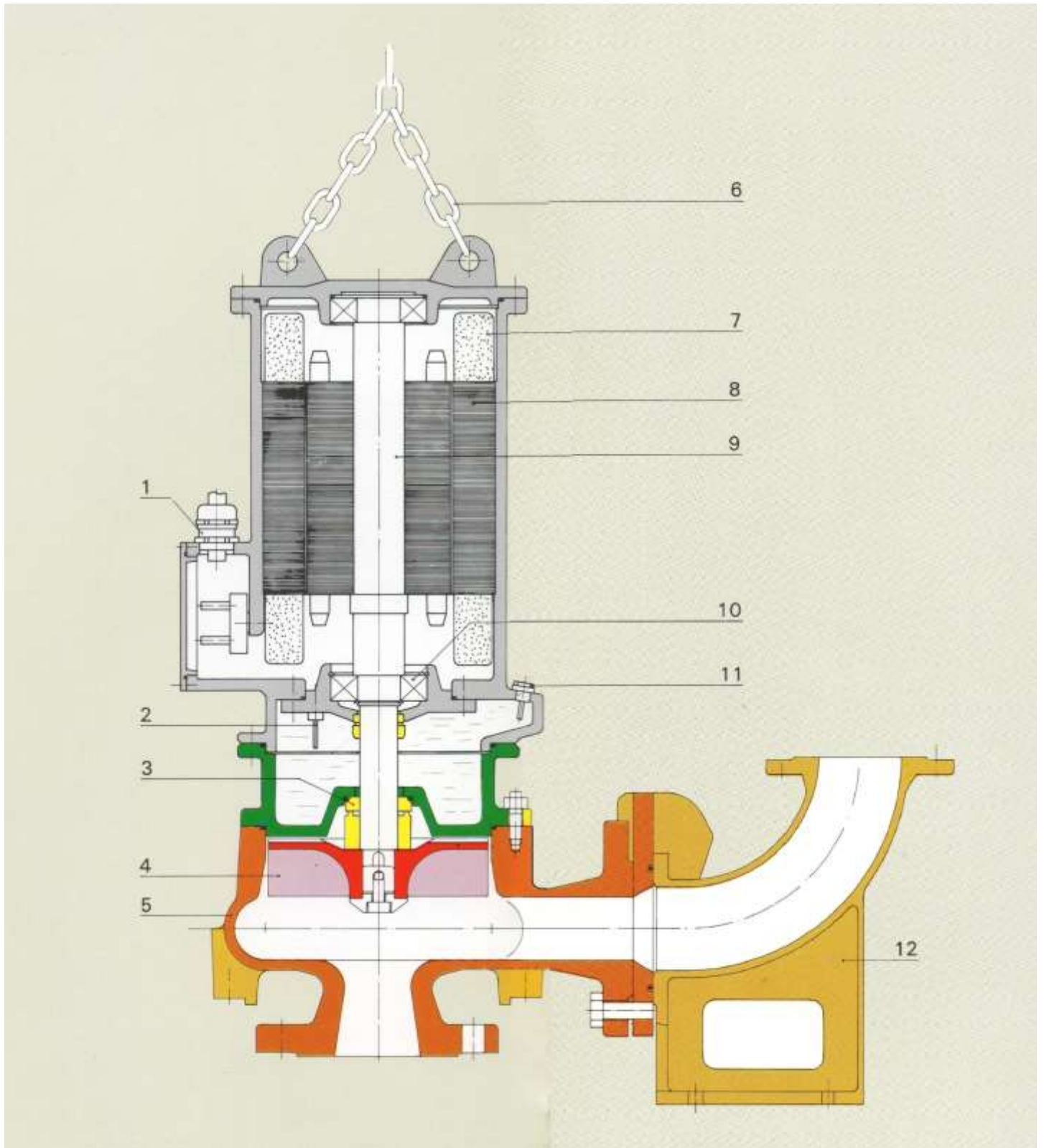
**Rodete: vortex
monocanal
multicanal**



Montaje fijo

Bomba transportable

CARACTERISTICAS TECNICAS

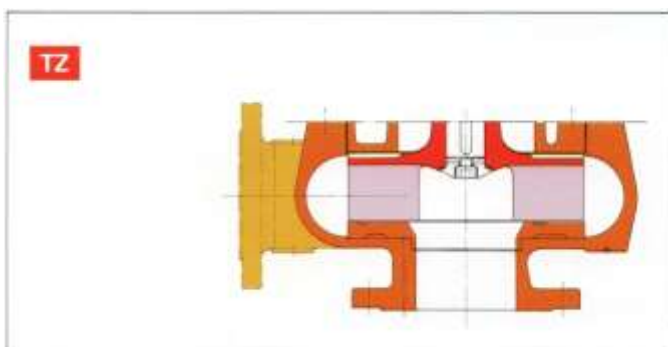
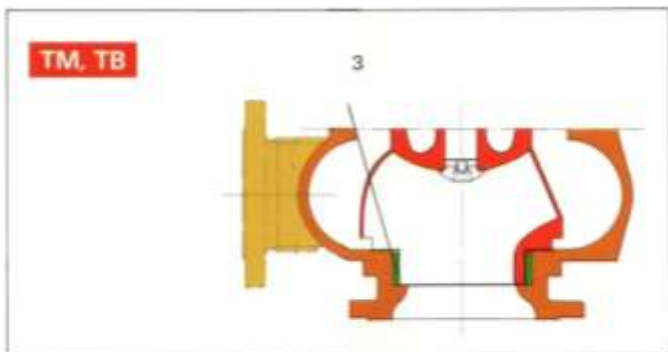
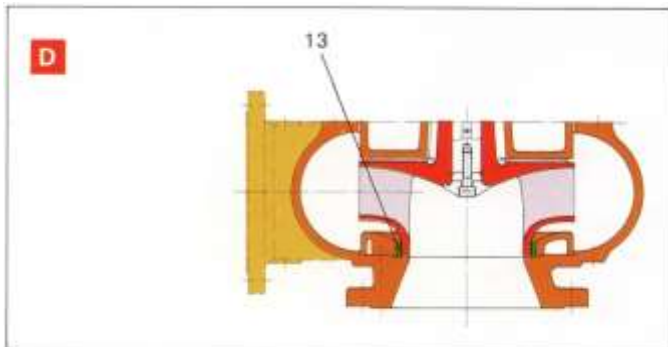


1 Entrada de Cable absolutamente estanca. Prensa-cables IP.68
Conductores embutidos en resina.
Cable con 10 conductores, de los cuales 2 son para la protección térmica y uno para la sonda antihumedad. Longitud de cable estándar: 8 metros.

2 Sonda antihumedad.
Detecta la posible entrada de agua en la cámara de aceite.
Actúa sobre un relé intercalado (eventualmente) en el circuito de maniobra.

3 El motor está totalmente aislado de la bomba por medio de un retén, un cierre mecánico y una cámara de aceite.
Cierre de fuelle, de resorte único. Caras en contacto con carburo de silicio. Se encuentra dentro del líquido bombeado (tras el rodete) y separa éste de la cámara de aceite.

4 Rodete abierto desplazado TURO "T", de alto rendimiento. Paso libre. Ninguna posibilidad de atascamiento.
Rodetes TM, TB, TZ, D, mono-canales o multi-canales abiertos (TZ) o cerrados.



5 Parte hidráulica en fundición GG-20 en ejecución normal. Se construye también en acero inoxidable y en fundición altamente resistente a la abrasión (Ni-Hard o CR-Ni 15-3)

6 6 metros de cadena galvanizada (longitud estándar) para colgar la bomba.

7 Protección térmica incorporada en el bobinado. Protege al motor de calentamientos debidos a refrigeración indebida (motor no sumergido).

8 Motor completamente estanco con aislamiento clase F.
Marcha continua S1, con motor sumergido en sus 2/3 (Nivel mínimo en marcha continua). Protección IP.68. Profundidad de inmersión máxima de 25 metros.

9 Eje en acero Inox. F.312

10 Rodamientos ampliamente dimensionados, con engrase de por vida.
El rodamiento inferior es de una o dos hileras de bolas, en función del requerimiento mecánico de la bomba.

11 Tapón-varilla para control del nivel de la cámara de aceite.

12 La bomba se desliza por las guías (longitud estándar: 4 metros) y se acopla automáticamente y de forma estanca al pie de impulsión anclado en el fondo del pozo.

13 Canal.
Anillo de desgaste de carcasa.
Económico y de fácil sustitución. Prolonga la vida de la carcasa y mantiene el rendimiento de la bomba.

DATOS TECNICOS – CAMPO DE UTILIZACIÓN

Bombas TURO T

T41-50 a T 71-150

Caudal	Q	hasta 250 m ³ /h.
Altura	H	hasta 65 m
Potencia motor	P	hasta 22 kW
Paso libre de 50 a 150 mm.		

Bombas de rodete de canal TZ, TM, TB, D

TZ 4-100 a D 8-200

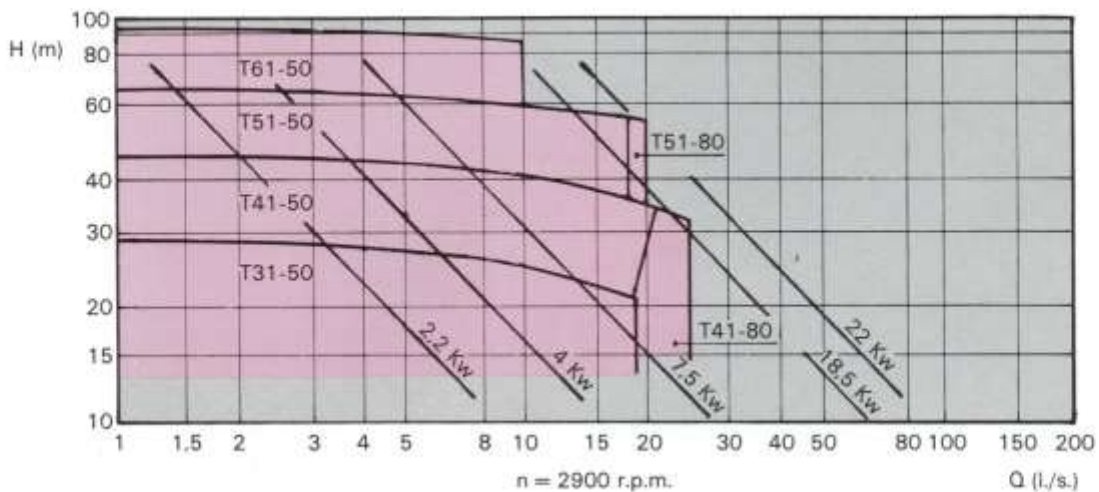
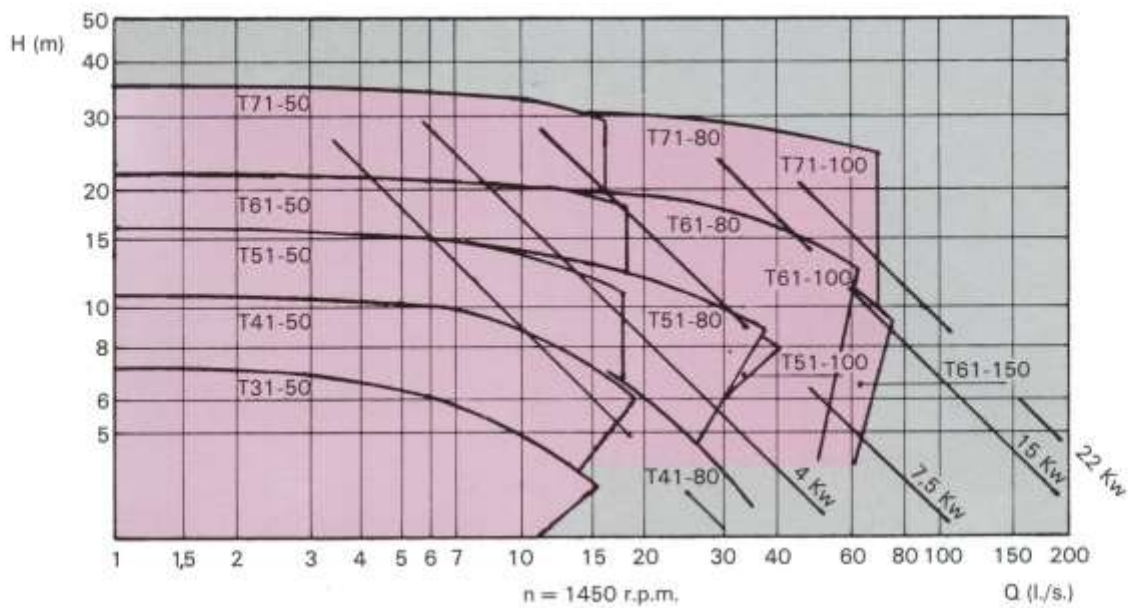
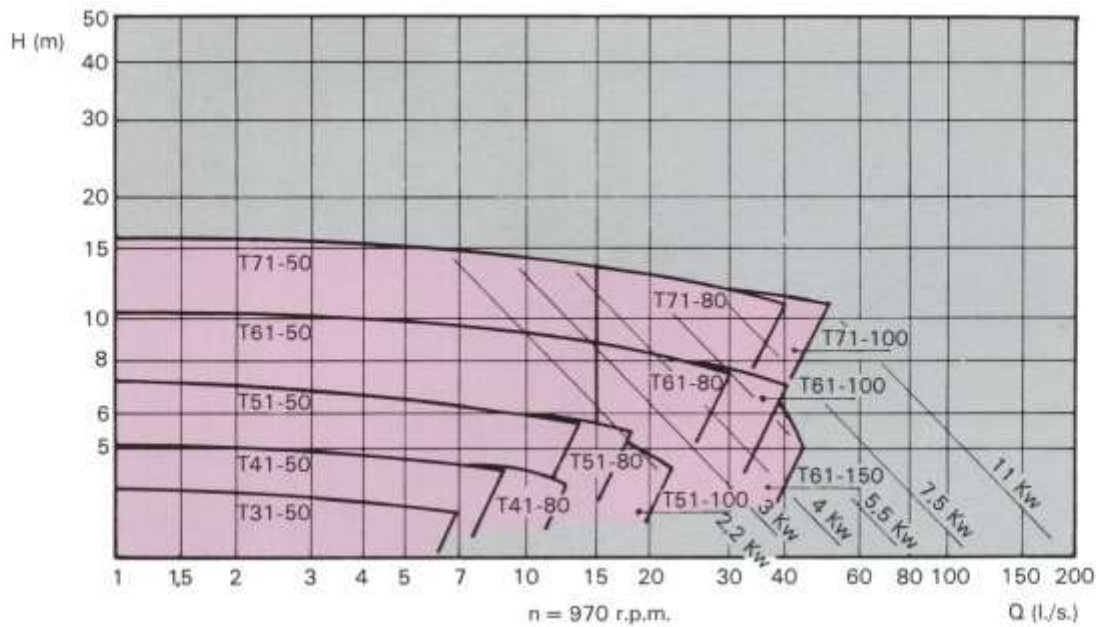
Caudal	Q	hasta 700 m ³ /h.
Altura	H	hasta 31 m
Potencia motor	P	hasta 33 kW
Paso libre de 55 a 135 mm.		

Bombas TURO T, Programa VORTEX

T 7-150 A T 8-150

Caudal	Q	hasta 500 m ³ /h.
Altura	H	hasta 45 m
Potencia motor	P	hasta 33 kW
Paso libre de 80 a 200 mm.		

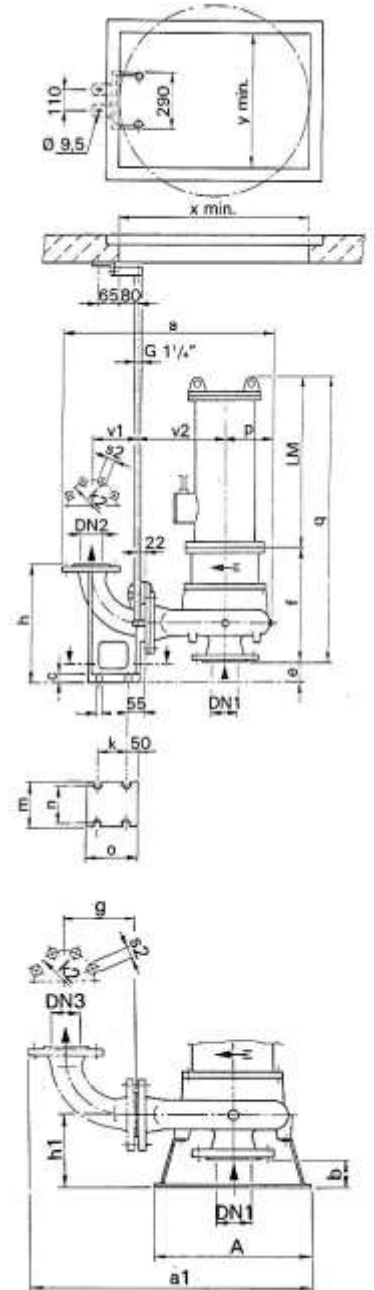
Bombas Turo Rodete vortex de alto rendimiento



NUEVO PROGRAMA

Bombas Rodete monocanal y multicanal

	P ₂ kW	Paso	r.p.m.	DN1	pie	DN3	LM	a	a1	b	e	f	g	h1	p	q	v1	v2	x	y	A	Peso
TZ 4-100	2,2 (3)	70	1450	10	100	100	338	768	735	120	120	290	200	220	150	628	218	297	700	500	350	95
TM 5-80	2,2	80	1450	80	100	80	338	825	720	128	140	257	180	208	160	595	218	337	700	500	450	105
TZ 5-100	2,2 (3) 4 (5,5/7,5)	65 65	1450 1450	125 125	100 100	100 100	338 455	788 788	832 832	123 123	110 110	280 280	200 200	213 213	163 163	618 735	218 218	297 297	700 700	500 500	450 450	110 150
TZ 6-80	4 (5,5/7,5) 11	55 55	1450 1450	80 80	100 100	80 80	455 517	870 870	859 859	123 123	110 110	272 272	180 180	213 213	195 195	727 789	218 218	347 347	700 700	500 500	450 450	145 185
TM6-125	5,5	105	1450	125	150	125	455	1068	935	161	181	299	225	275	200	754	343	382	1000	700	650	170
TZ 7-80	4 (5,5/7,5) 11 (15)	70 x 57	1450 1450	100 100	100 100	80 80	455 517	890 890	902 902	110 110	107 107	287 287	180 180	213 213	195 195	742 804	218 218	367 367	1000 1000	700 700	500 500	190 230
TM7-150	11	110	1450	150	150	150	517	1227	1028	138	125	372	250	308	239	889	343	502	1000	700	650	375
D 7-150	4 (5,5) 11 (15) 18 (22/33)	88 88 88	970 1450 1450	200 200 200	150 150 150	150 150 150	455 517 627	1227 1227 1227	1028 1028 1028	138 138 138	125 125 125	372 372 372	250 250 250	308 308 308	239 239 239	830 830 830	343 343 343	502 502 502	1000 1000 1000	700 700 700	650 650 650	335 375 425
TB7-150	11	105	970	200	150	150	517	1227	1028	138	125	372	250	308	239	889	343	502	1000	700	650	425
TM8-150	22	120 x 140	970	150	150	150	627	1288	915	170	125	405	250	318	270	1032	343	532	1200	900	650	450
TB 8-200	22	130	970	250	200	200	627	1450	935	135	205	427	250	330	300	1054	410	570	1200	900	650	515
D 8-200	11 15 (18/22)	86 86	970 970	250 250	200 200	200 200	517 627	1340 1450	935 935	135 135	205 205	427 427	250 250	330 330	300 300	944 1054	410 410	570 570	1200 1200	900 900	650 650	465 515



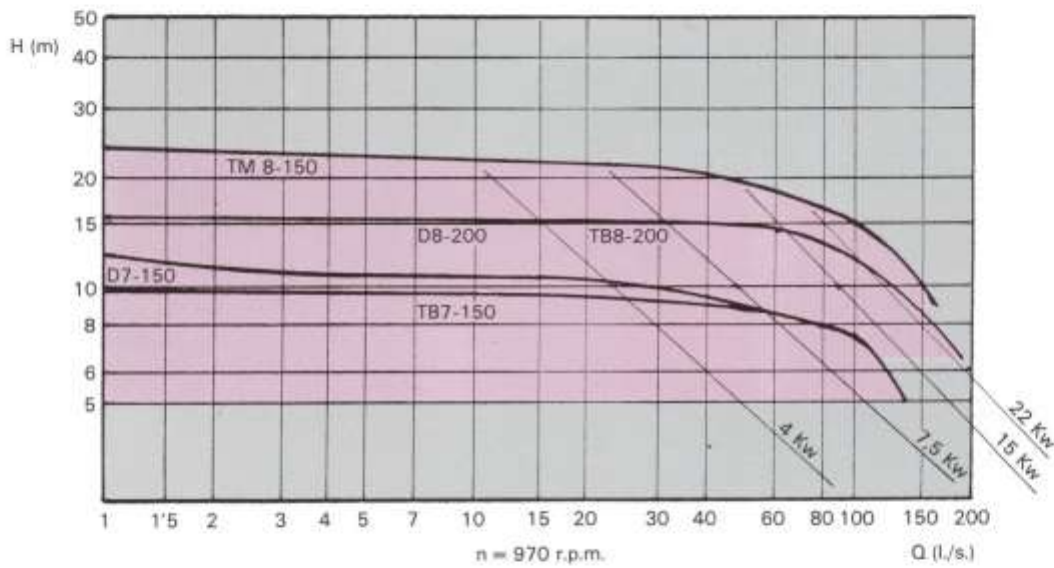
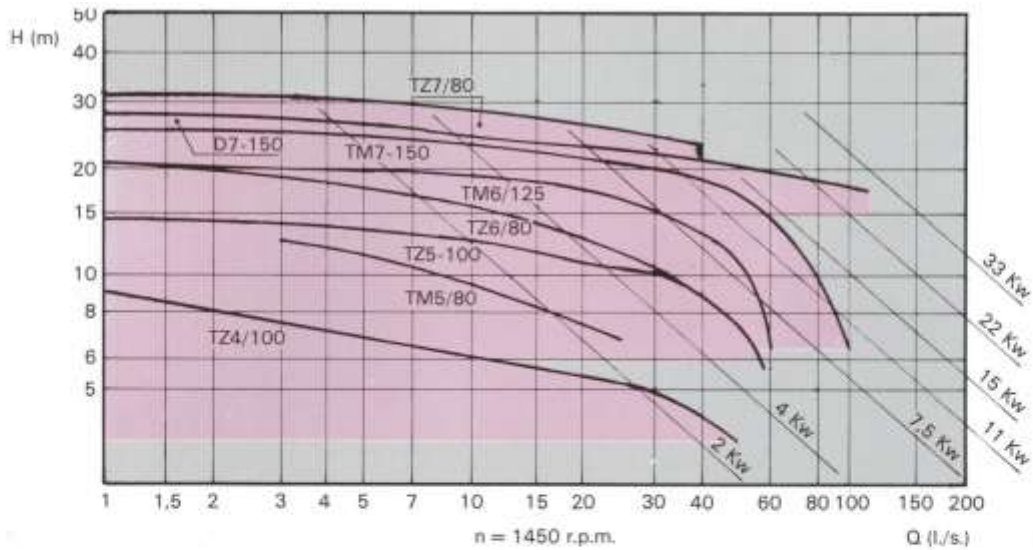
Bombas Turo Rodete vortex

T7-150	11 (15) 18 (22/33) 7,5 (11) 15	150 150 150 150	1450 1450 970 970	200 200 200 200	150 150 150 150	150 150 150 150	517 627 517 627	1167 1167 1167 1167	1117 1117 1117 1117	148 148 148 148	135 135 135 135	412 412 412 412	250 250 250 250	308 308 308 308	234 234 234 234	929 1039 929 1039	343 343 343 343	447 447 447 447	1000 1000 1000 1000	700 700 700 700	650 650 650 650	350 400 350 400
T7-200	11 15 (18/22)	200 200	970 970	250 250	200 200	200 200	517 627	1365 1365	1080 1080	200 200	205 205	466 466	250 250	395 395	255 255	983 1093	410 410	530 530	1200 1200	900 900	650 650	375 425
T8-80	11 (15) 18 (22/33) 5,5 7,5 (11) 15	80 80 80 80 80	1450 1450 970 970 970	100 100 100 100 100	100 100 100 100 100	80 80 80 80 80	517 627 455 517 627	1017 1017 1017 1017 1017	855 855 855 855 855	93 93 93 93 93	100 100 100 100 100	312 312 312 312 312	180 180 180 180 180	213 213 213 213 213	244 244 244 244 244	829 939 767 829 939	218 218 218 218 218	445 445 445 445 445	1200 1200 1200 1200 1200	900 900 900 900 900	550 550 550 550 550	350 400 310 350 400
T8-100	11 (15) 18 (22/33) 5,5 7,5 (11) 15	100 100 100 100 100	1450 1450 970 970 970	125 125 125 125 125	100 100 100 100 100	100 100 100 100 100	517 627 455 517 627	1033 1033 1033 1033 1033	895 895 895 895 895	153 153 153 153 153	125 125 125 125 125	307 307 307 307 307	200 200 200 200 200	248 248 248 248 248	245 245 245 245 245	824 934 760 824 934	218 218 218 218 218	460 460 460 460 460	1200 1200 1200 1200 1200	900 900 900 900 900	550 550 550 550 550	365 415 325 365 415
T8-150	15 (18/22)	150	970	200	150	150	627	1288	915	170	125	405	250	318	270	1032	343	532	1200	900	650	4

Medidas brida DN1 – DN3	K2	S2
50	125	18
65	145	18
80	160	18
100	180	18
150	240	23

pie impulsión	c	h	i	k	m	n	o	peso kg.
65	35	315	18	145	200	160	245	20
100	35	420	18	145	220	180	240	31
150	20	545	22	260	350	290	360	78

Bombas Rodete monocanal y multicanal





OLGAIZ CONSTRUCCIONES MECANICAS S.L.L.
Pol. Usabal, 20 – Apartado 45,
20400 TOLOSA – GIPUZKOA (ESPAÑA)